

Stadtverwaltung
Bad Liebenstein
- Hauptamt -

An den
Stadtrat der Stadt
Bad Liebenstein

Nr. d. Drucksache: 137/10/2005 (IV)

Sitzungstag : 25.10.2005

Zur Beratung in: **öffentlicher Sitzung** (x)
 nicht öffentlicher Sitzung ()

Beraten mit: Stadtrat

Tagesordnung:

Umbaukonzeption für das Kurmittelhaus (Haus 2)

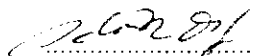
Kosten Euro:3.200.000,00

**Die Mittel stehen haushaltsrechtlich
zur Verfügung**

**Die Mittel müssen außerplanmäßig
bereitgestellt werden ()**

ja (x)
nein ()
entfällt ()

Anlagen sind beigelegt (x)


.....
Hauptamtsleiterin

Abstimmungsergebnis:

gesetzliche Anzahl der
Stadtratsmitglieder :
davon anwesend :
davon mit ja :
davon mit nein :
Enthaltungen :
Befangen und nicht an der
Abstimmung teilgenommen
(ThürKO § 38 Abs. 1) :

Beschluss: ja ()
 nein ()

It. Beschlussvorlage ()
abweichender Beschluss ()

Zur nochmaligen Beratung verwiesen an:

Ausschuss Stadtverwaltung ()

Anlage zur Drucksache-Nr.: 137/10/2005 (IV)

Bürgermeister der
Stadt Bad Liebenstein

An den Stadtrat der
Stadt Bad Liebenstein

Umbaukonzeption für das Kurmittelhaus (Haus 2)

Der Stadtrat Bad Liebenstein möge nachfolgende Baumaßnahme beschließen:

Entwurfskonzept für die **Sanierung und Umbau des Kurmittelhauses** vom Büro BAURCONSULT vom 19.10.2005

Kosten gemäß Zuwendungsbescheid vom 21.12.2004 des Freistaates Thüringen in Höhe von **3.200.000,00 €**, zzgl. nachfolgend aufgeführter Mehrkosten.

Beinhaltet sind:

- **Umbau Haus 2/Kurmittelhaus**

Das bestehende Kurmittelhaus, Eigentum der Stadt Bad Liebenstein, soll umgebaut werden.

Der Bestand, eine zweibündige Anlage mit Mittelflur, ist für das geforderte Raumprogramm nicht ausreichend geeignet. Um für die Umbau- und Sanierungsmaßnahme nicht zu sehr in die Statik des Gebäudes einzugreifen, sieht der Entwurf vor, die bestehende Struktur (Zweibund) weitgehend zu erhalten. Um aber gewisse Raumtiefen, die notwendig sind, zu erlangen, wird vorgeschlagen, den Neubau an der Süd- und Ostseite an den Bestand anzusetzen. Das bestehende Satteldach wird nicht berührt. Ebenso bleibt das Untergeschoss, soweit es möglich ist, unberührt.

Eingriffe in die Statik des Gebäudes lassen sich im Bereich des neuen Treppenhauses mit Aufzug und des Fluchttreppenhauses nicht vermeiden; gleiches gilt im Bereich des Foyers.

Im Erdgeschoss werden die Anwendungsräume (Nassstrecke) untergebracht, ebenso Bereiche für die Verwaltung, die dem Eingangsbereich zugeordnet sind. Der Sauna- und Wellnessbereich ist im Erdgeschoss so angeordnet, dass ein Zugang zum Außenbereich (Saunagarten) möglich ist. Neben den notwendigen sanitären Einrichtungen für das Cafe und den Anwendungs- und Saunabereich sind im Erdgeschoss noch die Umkleieräume angeordnet.

Im Obergeschoss befinden sich die Anwendungsbereiche für Elektro-Therapie, Massagen, Einzelgymnastik sowie ein Raum für die Sporttherapie (MTT) und ein größerer Gymnastikraum.

Die Räume für Arzt, Psychologe, usw. sind zentral dem Erschließungsbereich zugeordnet. Neben der Diätküche befindet sich im Obergeschoss noch der Personalbereich.

Das Raumprogramm und der Entwurf wurden bereits bei einem Termin am 13.10.2005 mit Herr Hehtke, VDB-Physiotherapieverband Landesverband Thüringen, abgestimmt.

...

Durch den Entwurf ist gewährleistet, dass das Haus 2 funktional ein selbständiges Gebäude ist.

- **Mehrkosten**

Therapiebecken im Haus 2 (Kurmittelhaus) ... **EUR**

Aufgrund der kurzen Erarbeitungszeit werden die voraussichtlichen Kosten in der Stadtratssitzung mitgeteilt. Erläuterungen werden in der Sitzung gegeben.

Verkehrsanlagen: **125.000,00 EUR**

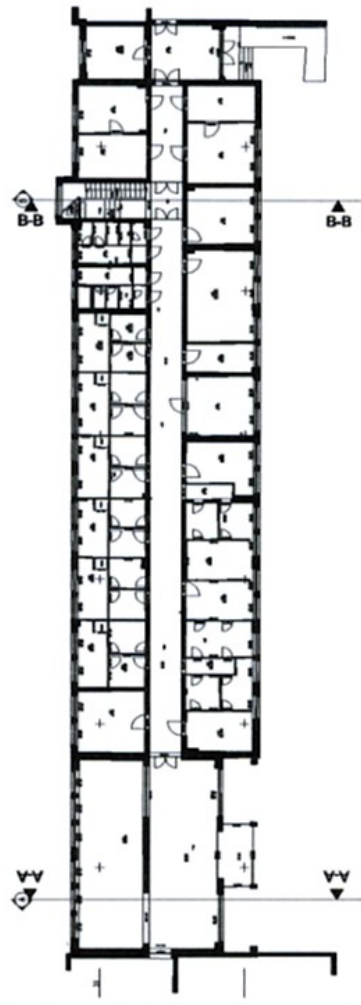
Außenanlagen: **82.000,00 EUR**

Diese Mehrkosten rufen einen Nachbewilligungsantrag hervor und kommen nur bei Genehmigung zum Einsatz.

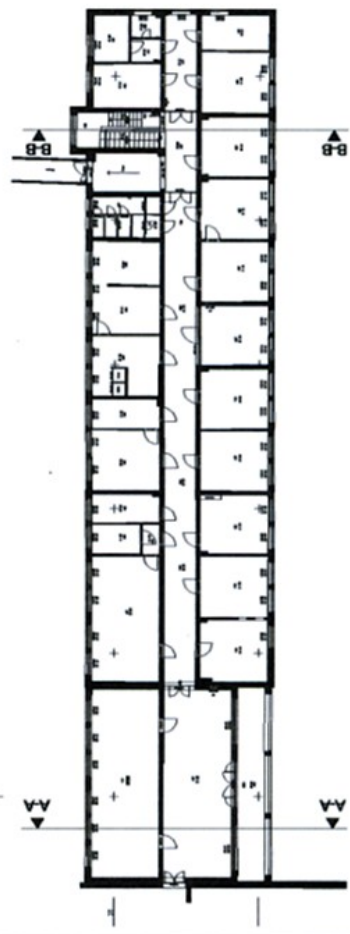

Beck
Bürgermeister



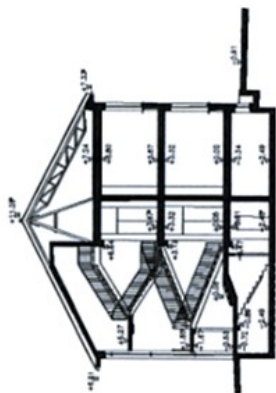
INTERGESCHOSS



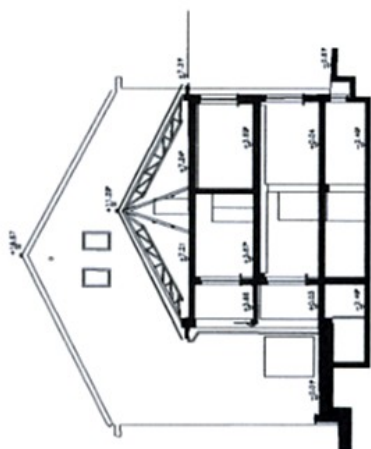
ERDGESCHOSS



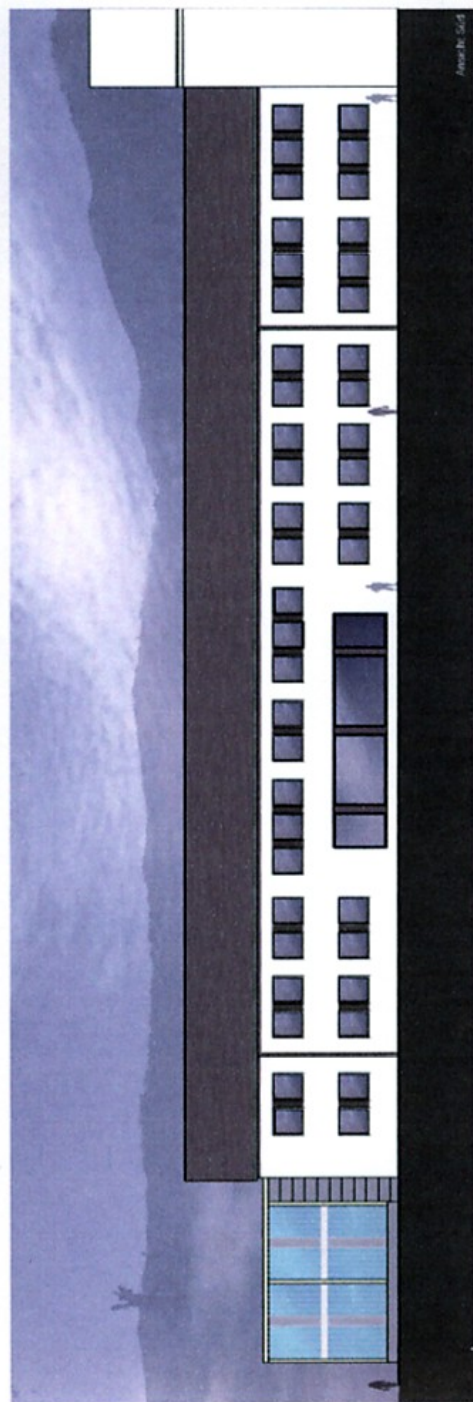
BERGESCHOSS



SCHNITT B-B



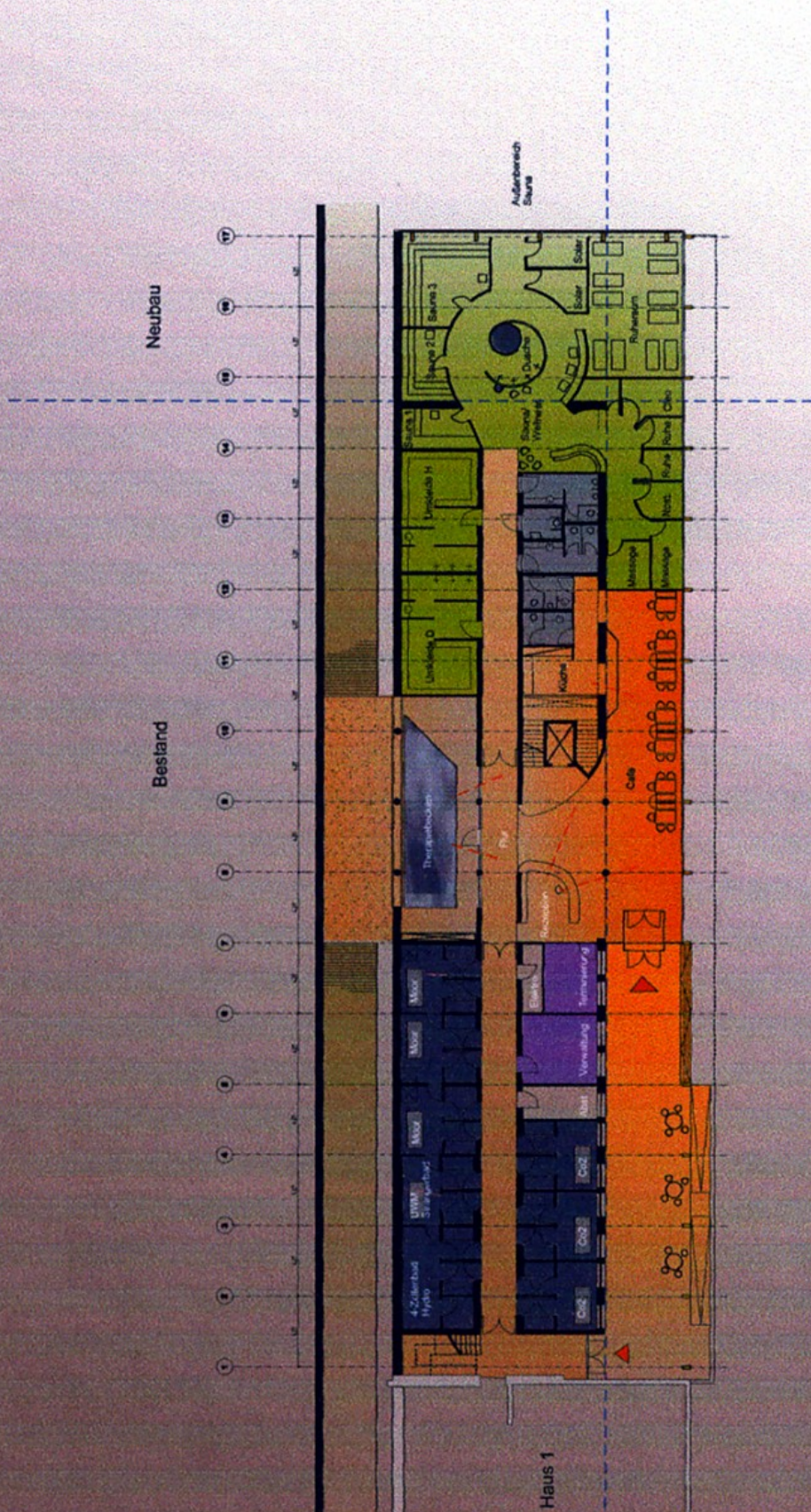
SCHNITT A-A



UMB AU UND ERWEITERUNG DES
KURMITTELHAUSES BAD LIEBENSTEIN

ANSICHTEN M 1:200

BAURCONSULT
www.baurconsult.com



UMBAU UND ERWEITERUNG DES
KURMITTELHAUSES BAD LIEBENSTEIN

BAURCONSULT
www.baurconsult.de

GRUNDRISS ERDGESCHOSS M 1:200

